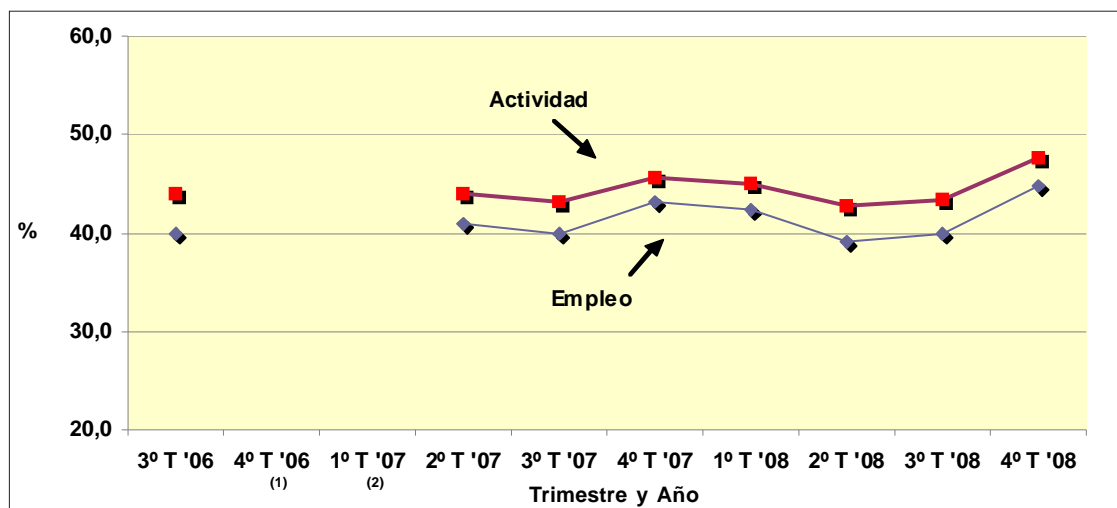


Gráfico 3.4.1. Tasa de actividad y empleo por trimestre
Aglomerado Neuquén-Plottier
Tercer trimestre de 2006 / Cuarto trimestre de 2008



⁽¹⁾ Debido a causas de orden administrativo no se relevó el 27% de la muestra y no se completaron distintas etapas del relevamiento. Los resultados parciales fueron incluidos en los totales de la región y en los dominios mas agregados.

⁽²⁾ Debido a causas de orden administrativo no se relevó el 25% de la muestra y no se completaron distintas etapas del relevamiento. Los resultados parciales fueron incluidos en los totales de la región y en los dominios mas agregados.

Fuente: Elaborado por la Dirección Provincial de Estadística y Censos de la Provincia del Neuquén, a partir de los Comunicados de Prensa de INDEC.